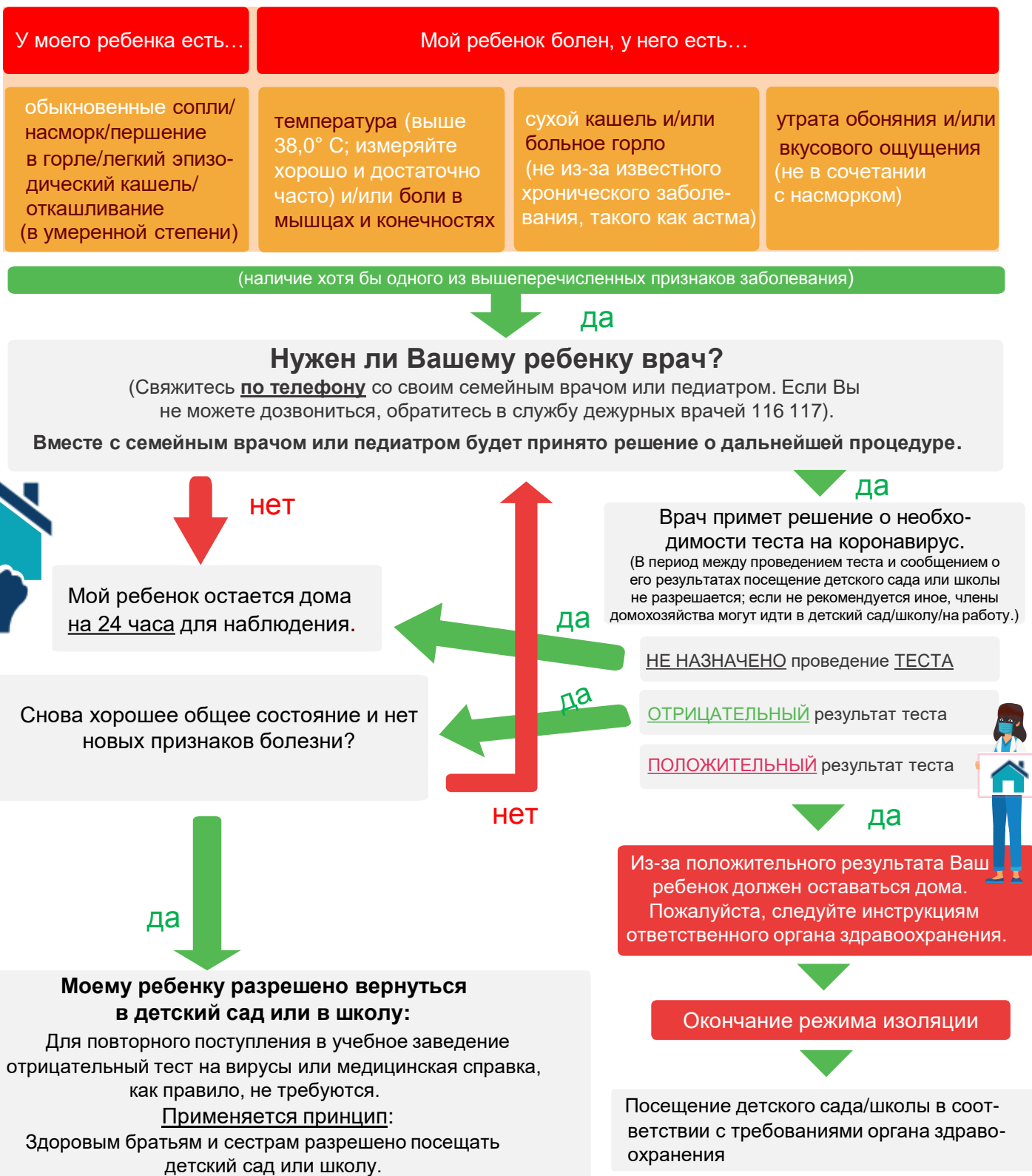


Обращение с признаками болезни при высоком уровне инфекций

(действует с 26.10.2020, заменяет план от 01.10.2020):

Может ли мой ребенок посещать детский сад или школу?



Если у Вашего ребенка появились острые признаки заболевания, немедленно сообщите об этом в детский сад или в школу. Если во время посещения детского сада/школы у Вашего ребенка наблюдаются острые симптомы заболевания, то детский сад/школа обязаны проинформировать Вас об этом. Пожалуйста, помните, что совместная ответственность родителей и детского сада или школы заключается в том, чтобы защитить всех детей и сотрудников и их семьи от инфекции.